



TECHNICKÝ A ZKUŠEBNÍ ÚSTAV STAVEBNÍ PRAHA, s.p.
Technical and Test Institute for Construction Prague
Akreditovaná zkušební laboratoř, Autorizovaná osoba, Notifikovaná osoba, Certifikační orgán, Inspekční orgán
Accredited Testing Laboratory, Authorized Body, Notified Body, Certification Body, Inspection Body
Odštěpný závod ZKUŠEBNÍ ÚSTAV LEHKÉHO PRŮMYSLU
Branch Office Test Institute of the Light Industries
Nemanická 441/8, 370 10 České Budějovice

Certifikační orgán
vydává

PROTOKOL

o výsledku certifikace produktu
certifikační schéma 1a podle ČSN EN ISO/IEC 17067 zahrnující zkoušení vzorků produktu

číslo: 100-064374

název produktu:

Materiál PE vylen – seznam barev viz strana 2


žadatel:

VYLEN s.r.o.

IČO: 06138721
adresa: Žižkova 1696/15, 586 01 Jihlava
výrobce: VYLEN s.r.o., Žižkova 1696/15, 586 01 Jihlava
zakázka: Z100200304

Počet stran protokolu včetně strany titulní: 6




Ing. Monika Hegedušová
vedoucí posuzovatel

České Budějovice, 16. listopadu 2020

Upozornění: Bez písemného souhlasu zástupce vedoucího certifikačního orgánu se tento protokol nesmí reprodukovat jinak, než celý
Technický a zkušební ústav stavební Praha, s.p., odštěpný závod ZÚLP České Budějovice, Nemanická 441/8, PSČ 370 10, Česká republika
Tel: +420 386 709 111, Fax: +420 386 357 863, e-mail: hegedusova@tzus.cz, www.tzus.cz
Bankovní spojení (bank): KB Praha 1 Czech republic, č. ú.: 1501-931/0100
IČ: 000 15679, DIČ: CZ00015679

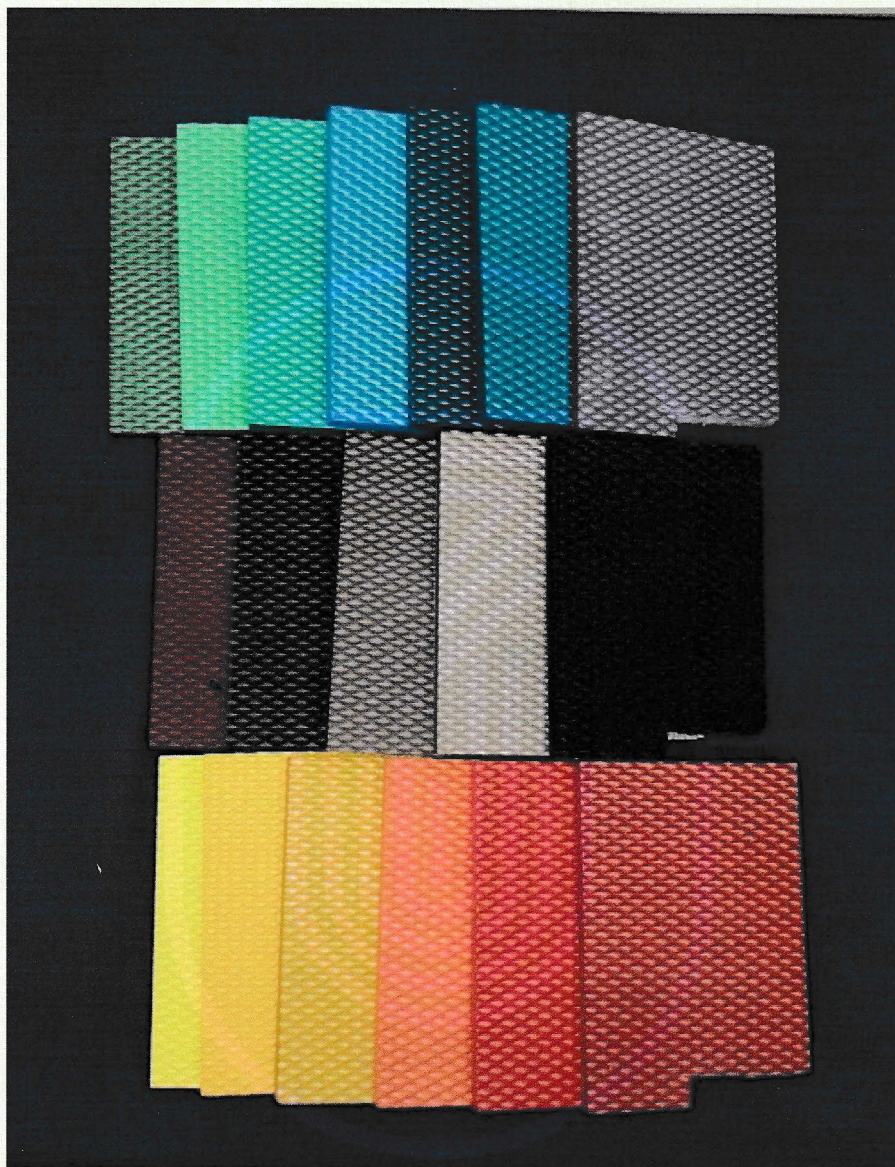
Seznam barev:

- 10 žlutá
- 11 tmavě žlutá
- 12 zlatá
- 21 tmavě oranžová
- 30 červená
- 32 tmavě červená
- 33 vínová
- 40 fialová
- 41 tmavě fialová
- 50 modrá
- 53 tmavě modrá
- 52 tyrkysová
- 60 zelená
- 61 jarní zelená
- 62 tmavě zelená
- 70 hnědá
- 71 tmavě hnědá
- 90 černá



1. Všeobecné údaje

1.1. Popis produktu: PE vylen různé barvy viz seznam strana 2 a obr.č.1



Obr. č.1

1.2. Seznam podkladů předaných žadatelem pro certifikaci produktu

- žádost ze dne 2020-10-05

1.3. Technická specifikace, technické předpisy vztahující se na certifikaci produktu

- ČSN EN 71, část 3, vydání 2019 (EN 71, část 3, vydání 2019)
- ČSN EN 71, část 9 + A1, vydání 2007 (EN 71, část 9, vydání 2005 + A1, vydání 2007)

2. Posouzení produktu**2.1. Způsob a rozsah posouzení, technické požadavky**

- bezpečnost – zdravotní nezávadnost

2.2. Soupis protokolů o zkouškách a posouzeních:

- Protokol o zkoušce č. 100-064373 ZÚLP Č.Budějovice ze dne 2020-11-10

2.3. Vyhodnocení výsledků zkoušek a posouzení produktu

vyhovuje

ČSN EN 71-3: 2019 (EN 71-3:2019)**4.2 Specifické požadavky**

vyhovují

Při měření vzorku metodou AAS na PU 9400 byly zjištěny tyto hodnoty daných rozpustných prvků. Rtuť byla stanovena na merkurimetru AMA 254. Šestimocný chrom byl změřen spektrometricky reakcí s 1,5-difenylnitrosodiazobenzenem

Výsledky jsou uvedeny v mg prvku/kg materiálu:

Název vzorku	Al	Sb	As	Ba	B	Cd	Cr ^{III}	Cr ^{VI}	Co	Cu
PE vlyen – 10 žlutá + 11 tm.žlutá + 12 zlatá	<5	<5	<0,9	<5	<10	<0,2	<0,2 ^{a)}	<0,005	<1	1,1
21 tm.oranžová + 30 červená + 32 tm.červená	<5	<5	<0,9	<5	<10	<0,2	<0,2 ^{a)}	<0,005	<1	1,1
33 vínová + 40 fialová + 41 tm.fialová	<5	<5	<0,9	<5	<10	<0,2	<0,2 ^{a)}	<0,005	<1	1,2
50 modrá + 53 tm.modrá + 52 tyrkysová	<5	<5	<0,9	<5	<10	<0,2	<0,2 ^{a)}	<0,005	<1	1,0
60 zelená + 61 jarní zelená + 62 tm.zelená	<5	<5	<0,9	<5	<10	<0,2	<0,2 ^{a)}	<0,005	<1	1,2
70 hnědá + 71 tm.hnědá + 90 černá	<5	<5	<0,9	<5	<10	<0,2	<0,2 ^{a)}	<0,005	<1	1,1

Max. pov. hodnoty ČSN EN
71-3, kat.III

70 000 560 47 18 750 15 000 17 460 0,053 130 7 700

Název vzorku	Pb	Mn	Hg	Ni	Se	Sr	Sn	Org. Sn	Zn
PE vylen – 10 žlutá + 11 tm.žlutá + 12 zlatá	<0,5	<1	<0,01	<1	<5	<1	<5	<5 ^{b)}	46
21 tm.oranžová + 30 červená + 32 tm.červená	<0,5	<1	<0,01	<1	<5	<1	<5	<5 ^{b)}	44
33 vínová + 40 fialová + 41 tm.fialová	<0,5	<1	<0,01	<1	<5	<1	<5	<5 ^{b)}	39
50 modrá + 53 tm.modrá + 52 tyrkysová	<0,5	<1	<0,01	<1	<5	<1	<5	<5 ^{b)}	42
60 zelená + 61 jarní zelená + 62 tm.zelená	<0,5	<1	<0,01	<1	<5	<1	<5	<5 ^{b)}	34
70 hnědá + 71 tm.hnědá + 90 černá	<0,5	<1	<0,01	<1	<5	<1	<5	<5 ^{b)}	24

Max. pov. hodnoty ČSN EN
71-3+A3 , kat.III

23 15 000 94 930 460 56 000 180 000 12 46 000

Poznámky:

- Spnění limitní hodnoty je dáno hodnotou celkového obsahu chromu ve vzorku.
- Spnění limitní hodnoty je dáno hodnotou celkového obsahu cínu ve vzorku.

ČSN EN 71- 9 + A1: 2007 (EN 71- 9: 2005 + A1: 2007)

Tabulka 2 D - Monomery

vyhovuje

Plastové díly jsou vyrobeny z polyethylenu, neobsahují tedy žádný ze sledovaných monomerů.

Tabulka 2 E - Rozpouštědla (migrace)

vyhovuje

Plastové díly jsou vyrobeny z polyethylenu, neobsahují tedy žádný ze sledovaných rozpouštědel.

Tabulka 2 I Změkčovadla

vyhovuje

Plastové díly jsou vyrobeny z polyethylenu, neobsahují tedy žádný ze sledovaných změkčovadel.

3. Závěr

Vzorek produktu odpovídá ve sledovaných vlastnostech požadavkům technické specifikace a technických předpisů:

ČSN EN 71, část 3, vydání 2019 (EN 71, část 3, vydání 2019)

ČSN EN 71, část 9 + A1, vydání 2007 (EN 71, část 9, vydání 2005 + A1, vydání 2007)

Zjištění a závěry uvedené v tomto protokolu platí za předpokladu, že nedojde ke změně skutečností, za kterých bylo posouzení shody provedeno a pokud tato změna může ovlivnit vlastnosti produktů (např. změna technických předpisů, technické specifikace, výrobní technologie, vstupních surovin a výrobního zařízení).

